

¿Puede su bebé nacer **demasiado antes?**

1 en 10
nacimientos son
prematuros

*(antes de las
37 semanas)¹*

RapidfFN[®]
for the TLI₁₀[®] System

Una prueba de fibronectina fetal (fFN) es una prueba simple y confiable que ayuda a evaluar el riesgo de nacimiento prematuro y planificar de manera adecuada.

¿Puede su bebé nacer demasiado antes?



Uno en 10 bebés en Estados Unidos nace prematuramente, antes de las 37 semanas¹.

Ésta es una de las tasas más altas en el mundo.

¿Qué tan antes es mucho antes?

Un embarazo normal que llega a término dura de 39 a 42 semanas.² Muchas mujeres dan a luz unos días antes de sus fechas de parto, lo que generalmente no tiene ningún efecto negativo en sus bebés. Sin embargo, cuanto antes nace el bebé, mayores son las posibilidades de que él o ella sufra problemas de salud graves y a largo plazo.³

¿Cómo puede afectar un nacimiento prematuro al bebé?

Los órganos de los bebés se terminan de desarrollar al final del embarazo.⁴ Si su bebé nace antes, es posible que esos órganos no tengan demasiado tiempo para crecer. Si bien algunos problemas del nacimiento prematuro se pueden tratar, otros pueden causar problemas del desarrollo a largo plazo o discapacidades del aprendizaje.³



¿Cómo sé si corro riesgo de un parto prematuro?

La mitad de todos los nacimientos prematuros ocurren en las mujeres con riesgos no conocidos, a pesar de que varios factores la pueden volver más propensa a tener un parto prematuro.⁷ Analice cualquier problema de salud actual con su proveedor de atención médica para determinar si usted corre riesgo de tener un parto temprano. Los factores frecuentes que indican un aumento del riesgo incluyen⁸:

Nacimiento prematuro anterior: Si usted ya tuvo un bebé prematuramente (antes de las 37 semanas) o si experimentó trabajo de parto prematuro en un embarazo anterior, usted tiene un mayor riesgo de volver a tener un nacimiento prematuro.

Anomalías cervicales: Un cuello uterino corto es un ejemplo de una anomalía cervical. Esto puede ser resultado de una cirugía y lo puede detectar su proveedor de atención médica.

Mellizos o trillizos: El peso agregado y la presión de bebés múltiples pueden derivar en un nacimiento temprano.



Una prueba de fFN la ayuda a **saber qué esperar**

⊖ **Resultado negativo de la prueba**

¡Quédese tranquila!

- La mayoría de las mujeres tendrán un resultado negativo de la prueba.⁵
- Esto significa que su médico puede estar un 99.2% seguro de que usted no dará a luz en las próximas 2 semanas, por lo tanto puede evitar intervenciones innecesarias.⁵
- Luego de la prueba, si tiene síntomas o inquietudes, hable con su proveedor de atención médica. La prueba se puede repetir cada 2 semanas a partir de la semana 22 hasta la semana 35 de embarazo.⁶

¿Existe alguna prueba para determinar el riesgo?

Sí. La prueba Rapid fFN® for the TLi₁₀® system detecta el nivel de fibronectina fetal en el flujo vaginal.⁶ Es segura, confiable y no invasiva, y le puede informar a su médico si su cuerpo se está preparando para el parto.⁶ Obtenga más información sobre la fibronectina fetal y por qué es importante en el reverso de esta solapa.

Asegúrese de conocer los signos de advertencia del trabajo de parto prematuro.

Incluso si usted no tiene ningún factor de riesgo, debe comunicarse con su proveedor de atención médica si tiene algunos síntomas de trabajo de parto prematuro, que pueden incluir⁸:

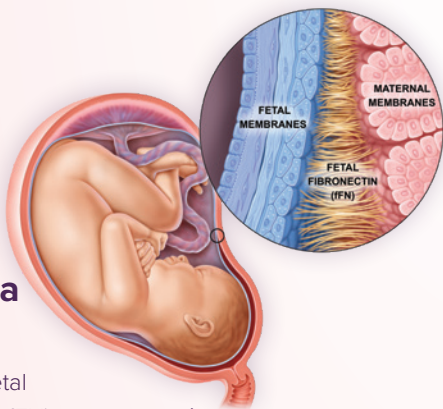
- Contracciones cada 10 minutos o con más frecuencia
- Cambio en el flujo vaginal (secreción de líquido o sangrado de la vagina)
- Presión pélvica (sensación de que el bebé está empujando hacia abajo)
- Dolor de espalda sordo bajo
- Calambres abdominales con o sin diarrea

+ **Resultado positivo de la prueba** *¡Escuche a su cuerpo y tómelo con calma!*

- Algunas mujeres tendrán un resultado positivo, lo que indica que el cuerpo está “perdiendo” fibronectina fetal.⁵ Esto significa que existe una mayor posibilidad de que su bebé llegue mucho antes y le da indicios a su proveedor de atención médica de que es posible que usted necesite atención adicional.
- Su proveedor de atención médica desarrollará un plan para el resto del embarazo, que puede variar en función de la semana de embarazo en la que se encuentre. El plan puede incluir un monitoreo más detallado o cambios en sus actividades diarias.
- **Nota: No todas las mujeres con un resultado positivo tendrán un nacimiento prematuro.**

¿Qué es la fibronectina fetal?

La fibronectina fetal (Fetal fibronectin, fFN) es una proteína “parecida al pegamento” que se une al bebé en el útero. La fibronectina fetal es detectable en las secreciones vaginales al comienzo del embarazo, cuando esta unión se está formando por primera vez y luego nuevamente al final del embarazo, cuando el cuerpo se está preparando para dar a luz al bebé.



¿Por qué es importante la fibronectina fetal?

Si la fibronectina fetal se detecta en el flujo vaginal durante las semanas 22 a 35 de embarazo, significa que la proteína está “perdiendo,” lo que podría ser un signo de que su cuerpo se está preparando para un nacimiento temprano.⁵ La prueba Rapid fFN® for the TLI₁₀® system detecta el nivel de fibronectina fetal en el flujo vaginal.⁶

¿Corre **riesgo** de tener un **nacimiento prematuro**?

Tuve un nacimiento prematuro previo Sí No

Estoy embarazada de mellizos, trillizos o más Sí No

Se me informó que padezco algunas anomalías uterinas o cervicales Sí No

Las mujeres que marcaron **“Sí”** a cualquiera de las anteriores corren un alto riesgo de tener un nacimiento prematuro.⁸

Sin embargo, la mitad de los nacimientos prematuros ocurren en mujeres que no tienen factores de riesgo conocidos; por lo tanto, es importante conocer los signos de advertencia del trabajo de parto prematuro⁷:

Contracciones cada 10 minutos o con más frecuencia Sí No

Cambio en el flujo vaginal (secreción de líquido o sangrado de la vagina) Sí No

Presión pélvica (sensación de que el bebé está empujando hacia abajo) Sí No

Dolor de espalda sordo bajo Sí No

Calambres abdominales con o sin diarrea Sí No

Si usted ha respondido **“Sí”** a cualquiera de las preguntas anteriores, debe hablar con su proveedor de atención médica sobre el riesgo de trabajo de parto prematuro.⁸

Para obtener más información visite **fFNtest.com**.

RapidfFN
for the TLI₀® System

Referencias: **1.** March of Dimes. PeriStats Quick Facts: Preterm Birth. <https://www.marchofdimes.org/Peristats/ViewTopic.aspx?reg=99&top=3&lev=0&slev=1>. 2018. Visitado el 16 de febrero de 2018. **2.** March of Dimes. What is Full Term? <https://www.marchofdimes.org/pregnancy/what-is-full-term.aspx>. Revisado en octubre de 2013. Visitado el 20 de febrero de 2018. **3.** March of Dimes. Long-Term Health Effects of Premature Birth. <https://www.marchofdimes.org/complications/long-term-health-effects-of-premature-birth.aspx>. Revisado en octubre de 2013. Visitado el 20 de febrero de 2018. **4.** ACOG. Prenatal Development: How Your Baby Grows During Pregnancy. <https://www.acog.org/Patients/FAQs/Prenatal-Development-How-Your-Baby-Grows-During-Pregnancy>. Publicado en junio de 2015. Visitado el 20 de febrero de 2018. **5.** Peaceman AM. Fetal fibronectin as a predictor of preterm birth in patients with symptoms: a multicenter trial. *Am J Obstet Gynecol.* 1997;177(1):13-8. **6.** Rapid fFN for the TLIQ System [package insert]. MAN-01669-001, Rev. 003. San Diego, CA: Hologic, Inc.; 2018. **7.** Iams JD, et al. The preterm prediction study: Can low-risk women destined for spontaneous preterm birth be identified? *Am J Obstet Gynecol.* 2001;184(4):652-5. doi:10.1067/mob.2001.111248. **8.** March of Dimes. Signs and Symptoms of Preterm Labor. <https://www.marchofdimes.org/complications/signs-and-symptoms-of-preterm-labor.aspx>. Revisión en agosto de 2017. Acceso el 20 de febrero de 2018.

PP-00035-301 Rev. 004 © 2018 Hologic, Inc. Todos los derechos reservados. Hologic, The Science of Sure, Rapid fFN, TLI₀ y los logotipos asociados son marcas comerciales y/o marcas comerciales registradas de Hologic, Inc. o sus subsidiarias en Estados Unidos u otros países. Esta información está destinada a los profesionales médicos de los EE. UU. y no tiene como fin ofrecer ni promocionar productos donde dichas actividades estén prohibidas. Dada la distribución del material de Hologic a través de sitios web, retransmisiones electrónicas y exhibiciones comerciales, no siempre es posible controlar dónde aparece dicho material. Para obtener información específica sobre cuáles son los productos que están a la venta en un país en particular, póngase en contacto con su representante local de Hologic o escriba a diagnostic.solutions@hologic.com.